

DÉMÊLER LES CAUSES PROFONDES DES DÉPLACEMENTS FORCÉS

LA CRISE DU BASSIN DU LAC TCHAD

FAITS & CHIFFRES

UNE RÉGION DE MOUVEMENTS ET D'ÉCHANGES TRANSFRONTALIERS

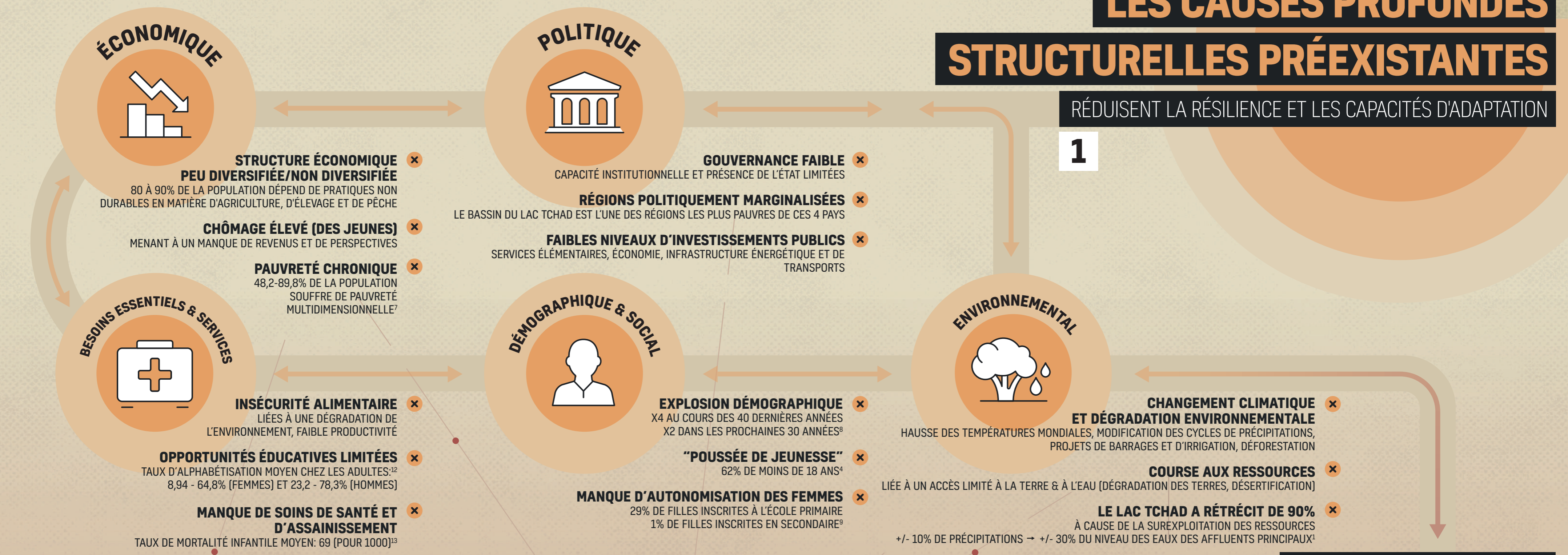
- **45 MILLIONS** DE PERSONNES DÉPENDENT DES ACTIVITÉS ÉCONOMIQUES LIÉES AU LAC TCHAD⁽¹⁾
- **2,3 MILLIONS** DE PERSONNES ONT ÉTÉ DÉPLACÉES EN CONSÉQUENCE⁽²⁾
- **7%** DES DÉPLACÉS DE FORCE ONT TRAVERSÉ UNE FRONTIÈRE⁽³⁾
- **930 000** PERSONNES AU NORD-EST DU NIGÉRIA SONT DIFFICILEMENT ATTEIGNABLES PAR L'AIDE INTERNATIONALE (INSÉCURITÉ, RESTRICTIONS, LOGISTIQUE)⁽⁴⁾
- **17,4 MILLIONS** DE PERSONNES AU CAMEROUN, TCHAD, NIGER, ET NIGÉRIA SONT DIRECTEMENT AFFECTÉES PAR LA CRISE⁽⁵⁾
- **93%** DES DÉPLACÉS DE FORCE ONT ÉTÉ DÉPLACÉS À L'INTÉRIEUR DU PAYS (PDI)
- **70%** DES PDI ONT ÉTÉ DÉPLACÉS AU MOINS DEUX FOIS (NIGÉRIA)⁽⁶⁾



LES CAUSES PROFONDES STRUCTURELLES PRÉEXISTANTES

RÉDUISENT LA RÉSILIENCE ET LES CAPACITÉS D'ADAPTATION

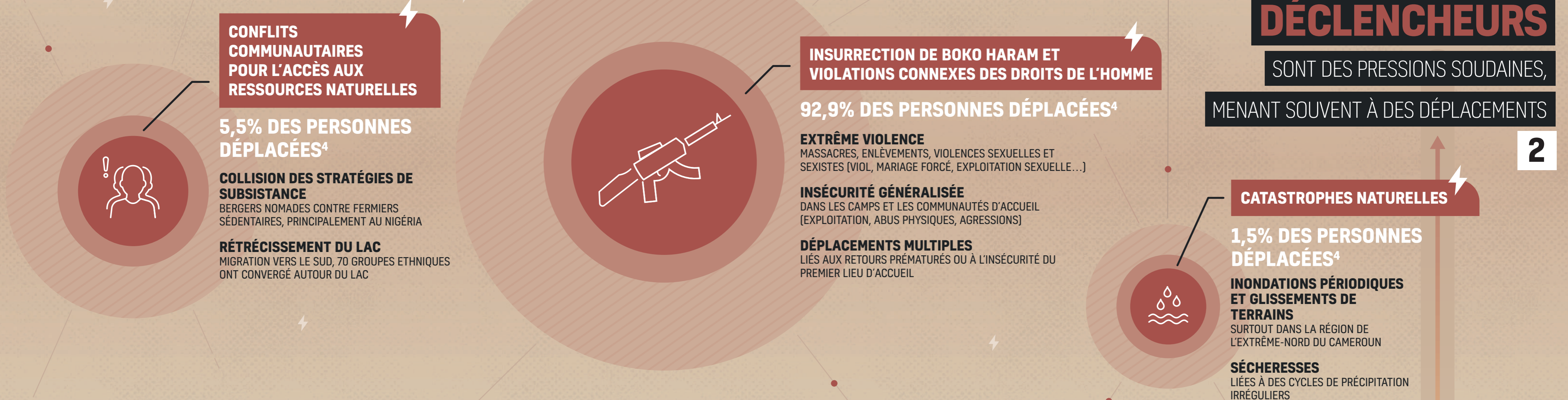
1



LES FACTEURS DÉCLENCHEURS

SONT DES PRESSIONS SOUDAINES, MENANT SOUVENT À DES DÉPLACEMENTS

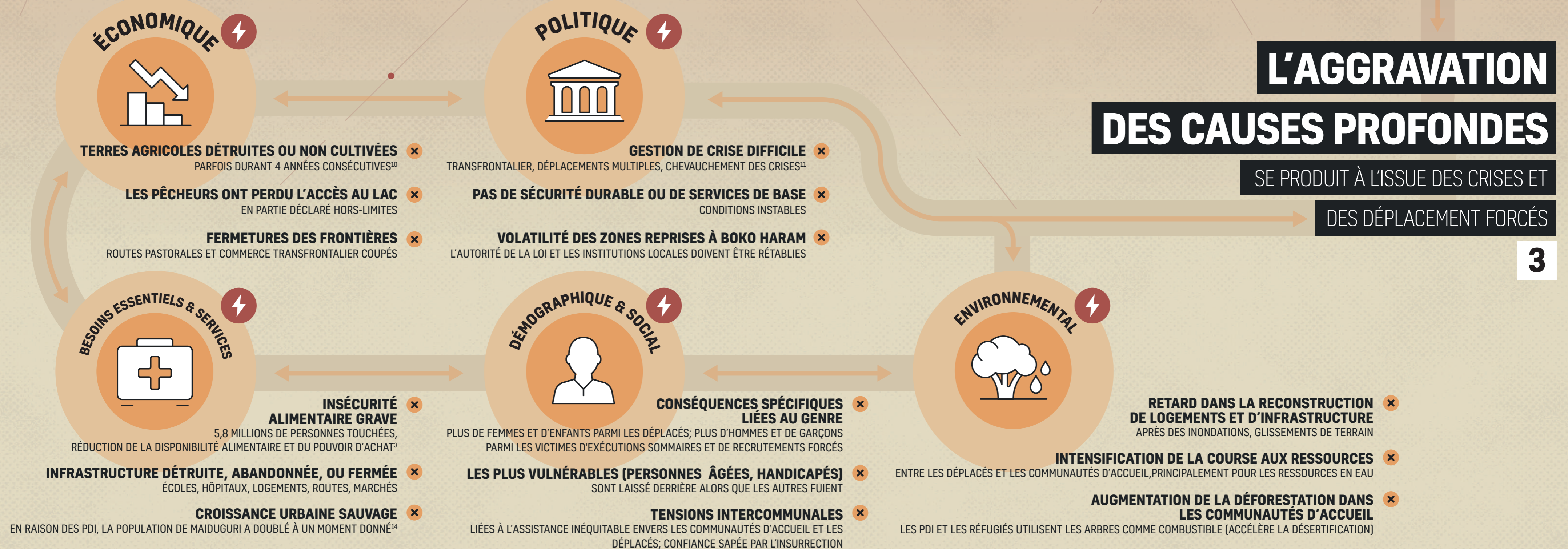
2



L'AGGRAVATION DES CAUSES PROFONDES

SE PRODUIT À L'ISSUE DES CRISES ET DES DÉPLACEMENTS FORCÉS

3



NOTES DE PIED DE PAGE: (1) HCR 2016. LE LAC À VU SA SURFACE RÉDUITE DE 90% DEPUIS LES ANNÉES 1950. (2) GIZ 2016. (3) UN OCHA 2018. (4) OIM 2016: PART DE TOUTES LES PERSONNES DÉPLACÉES DANS LA RÉGION DU BASSIN DU LAC TCHAD (5) PLAN INTERNATIONAL 2018. (6) ONUJA 2017. (7) WFP 2016: TAUX MONDIAL MOYEN DE MORTALITÉ INFANTILE: 30,5 DÉCÈS POUR 1000 NAISSANCES VIVANTES. (8) HUMANITARIAN PRACTICE NETWORK 2017. (9) FNUAP 2017. (10) CONSEIL DE SÉCURITÉ DES NATIONS UNIES 2017, (11) ICMPD 2017. LES CONFLITS DANS LA LIBYE VOISINE ET EN RÉPUBLIQUE CENTRAFRICAINE METTENT À RUDE ÉPREUVE LES CAPACITÉS DE GESTION DE CRISE. (12) INSTITUT DE STATISTIQUE DE L'UNESCO 2012. (13) GROUPE INTER-AGENCE DES NATIONS UNIES POUR L'ESTIMATION DE LA MORTALITÉ INFANTILE 2013, (14) IOMC 2018. RENDEZ-VOUS SUR LA PAGE WWW.RABAT-PROCESS.ORG POUR TÉLÉCHARGER CETTE INFOGRAPHIE ET ACCÉDER AUX RESSOURCES.