



Dialogue Euro-Africain sur la Migration et le Développement

PROCESSUS DE RABAT



Processus de Rabat

Mis en œuvre par ICMPD et FIIAPP



Financé par l'Union européenne



IMPACT DE LA Gestion des Frontières Intégrées (IBM)

Basé sur le Rapport Final provisoire - Volume 1; octobre 2012; Particip/EGEVAL II*
Adapté et conçu en mars 2014 dans le cadre du Projet de Soutien du Processus de Rabat

DOMAINES D'INTERVENTION



RÉSULTATS

1) CADRE LÉGISLATIF



- Cadre juridique et réglementaire transparent et favorable
- Renforcement de l'autorité légale et de la responsabilité des agences aux frontières
- Mandat clair des agences aux frontières

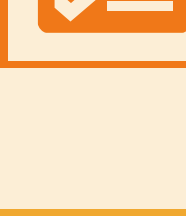
2) CADRE INSTITUTIONNEL



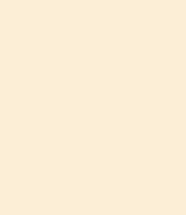
3) RESSOURCES HUMAINES (renforcement des capacités et formation)



4) PROCÉDURES



5) INFRASTRUCTURE ET ÉQUIPEMENT



- Agences aux frontières entièrement professionnelles
- Dialogue politique approfondi dans le pays et au niveau transfrontalier
- Amélioration des mécanismes de coordination
- Transparence et convivialité des services (meilleure information sur les droits)
- Echange de données renforcé
- Nombre de procédures réduit
- Facilitation des flux d'information opérationnelle et échange d'information
- Augmentation du partage des ressources
- Contrôles appropriés d'évaluation des risques
- Réduction des délais
- Environnement physique sûr et approprié (pour le personnel et le public)
- Installations de contrôle entièrement équipées et renforcées

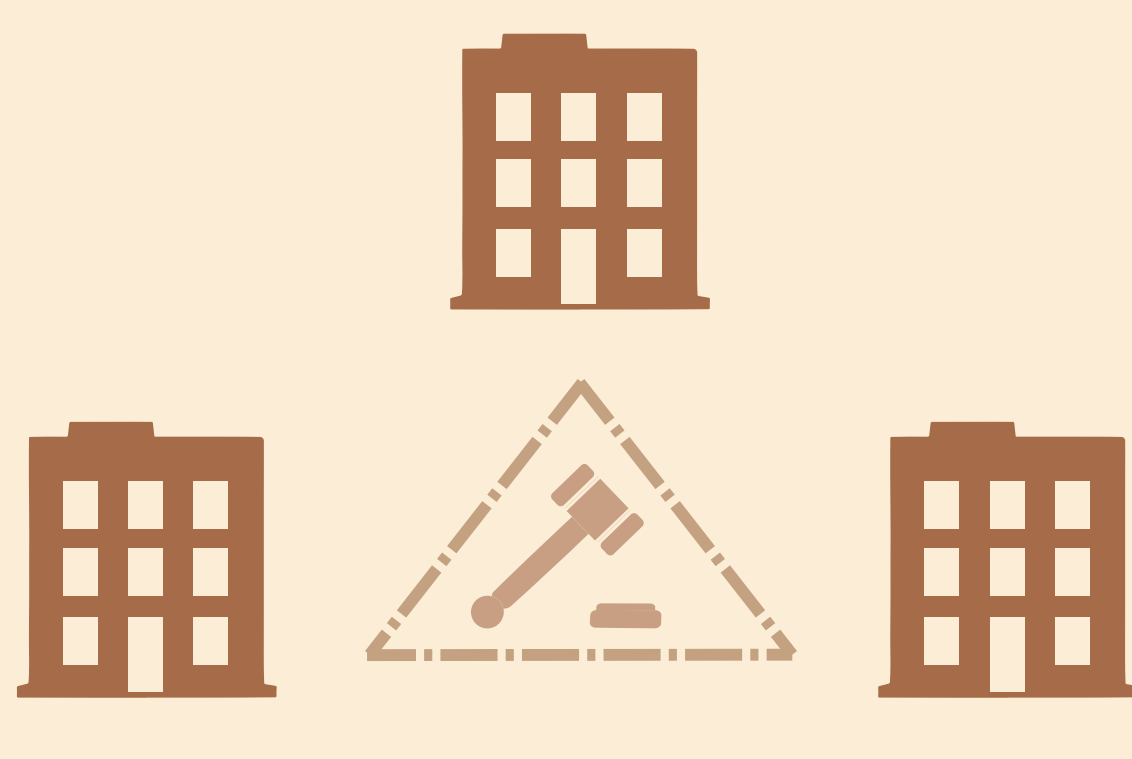
DOMAINES D'INTERVENTION

Domaine	1) CADRE LÉGISLATIF	2) CADRE INSTITUTIONNEL	3) RESSOURCES HUMAINES	4) PROCÉDURES	5) INFRASTRUCTURE ET ÉQUIPEMENT
Agences aux frontières entièrement professionnelles	◆	●			
Dialogue politique approfondi dans le pays et au niveau transfrontalier	◆				
Amélioration des mécanismes de coordination	◆				
Transparence et convivialité des services (meilleure information sur les droits)	◆	●			
Echange de données renforcé				■	▲
Nombre de procédures réduit				■	
Facilitation des flux d'information opérationnelle et échange d'information				■	▲
Augmentation du partage des ressources	◆	●	■		
Contrôles appropriés d'évaluation des risques		●	■	▲	
Réduction des délais					▲
Environnement physique sûr et approprié (pour le personnel et le public)					▲
Installations de contrôle entièrement équipées et renforcées					▲

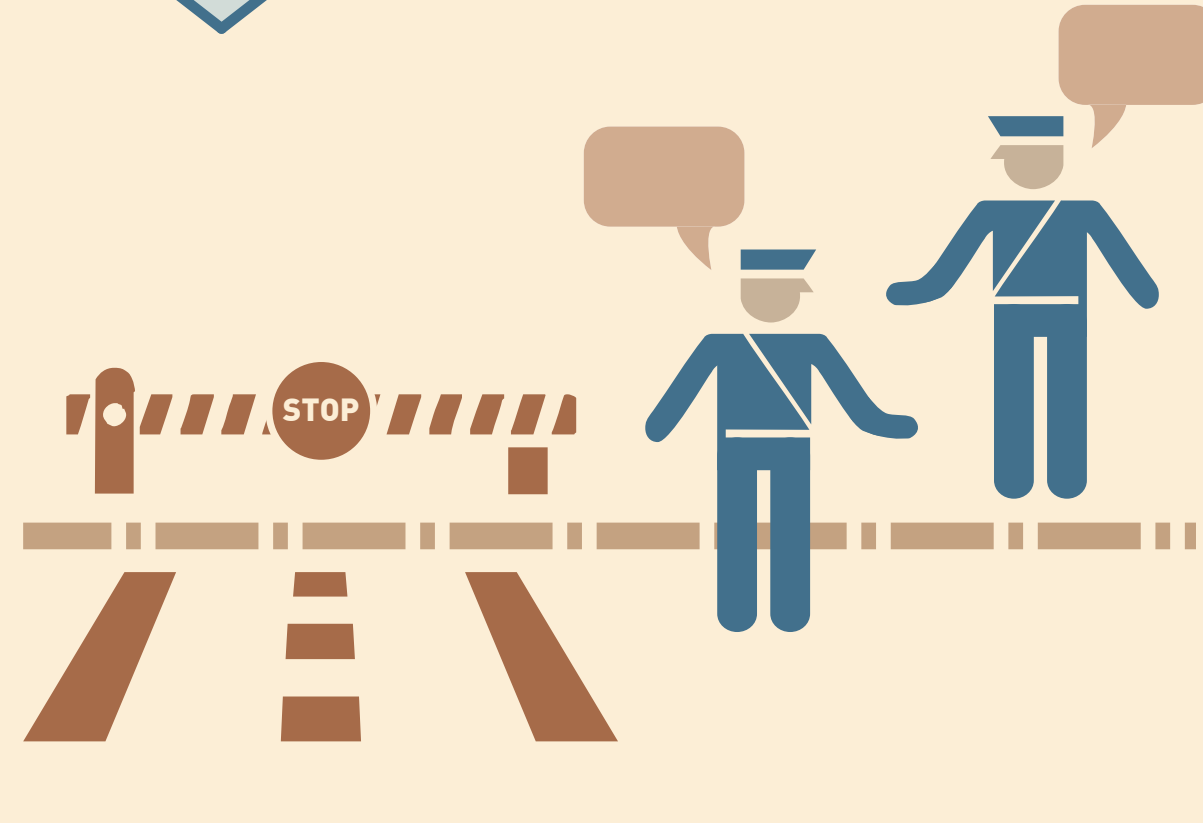
IMPACT IMMÉDIAT



Amélioration des pratiques / gouvernance des **agences aux frontières**



Amélioration de la coopération à la **frontière/transfrontalière**



FRONTIÈRES EFFICACES

FACILITATION DES MOUVEMENTS ET DES BIENS

Ouverture des frontières (aux voyageurs légitimes, y inclut les réfugiés et les demandeurs d'asile)



AMÉLIORATION DE LA DÉTECTION DU CRIME, DES ACTIVITÉS ILLÉGALES ET DE LA MIGRATION IRRÉGULIÈRE

Effet dissuasif



IMPACT À MOYEN-TERME

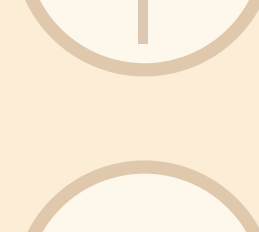
Amélioration de la reconnaissance des droits **des personnes traversant les frontières**



Renforcement de la **mobilité des personnes** (gestion de la migration et des mouvements)



Facilitation du commerce



Amélioration de la **compétitivité** du secteur privé



Augmentation des revenus (plus de taxes et impôts)



Amélioration de la **sureté publique** et de l'**image** des autorités



Amélioration de l'**application des lois et de la sécurité** (contrôle des migrations/ réduction de la menace du crime/terrorisme/corruption)



IMPACT À LONG-TERME

Droits de l'homme



Réduction de la **pauvreté**



Tourisme et commerce



Développement socio-économique durable



Bonne gouvernance



Stabilité régionale et de l'État



Bonne gestion des migrations et de la mobilité



SOURCE:

*Adaptation de "L'évaluation du soutien de l'UE à la Gestion des Frontières Intégrées et à la lutte contre le crime organisé", Rapport Final provisoire - Volume 1; octobre 2012; Particip/EGEVAL II



Processus de Rabat



International Centre for Migration Policy Development



COOPERACION ESPAÑOLA

